

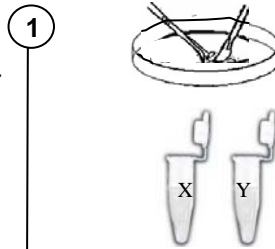
# Proteine- Muster des Lebens

## Separierung und Identifizierung von Muskelproteinen

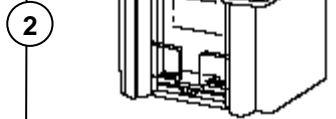
Unter dem Begriff „Proteom“ wird die Gesamtheit aller Proteine eines Lebewesens verstanden, die Ausdruck der Struktur und Organisation des Genoms dieses Lebewesens ist.

In unserem Experiment trennen wir Muskelproteine verschiedener Fischarten auf, um durch den Vergleich der Proteinprofile auf Verwandtschaftsgrade zu schließen. In einem weiteren Modul kann mit Hilfe von spezifischen Antikörpern eines der aufgetrennten Muskelproteine (Myosin) nachgewiesen (Western Blot) werden.

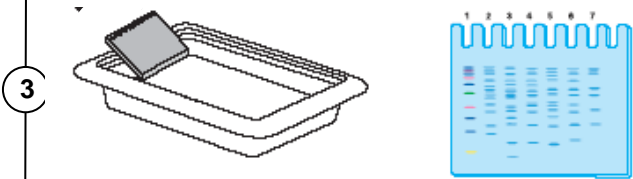
1. Extraktion/Denaturierung der Proteine aus Muskelfleisch verschiedener Fischarten



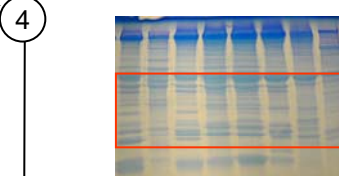
2. Trennung der denaturierten Proteine mit SDS-Polyacrylamid-Elektrophorese (SDS-PAGE)



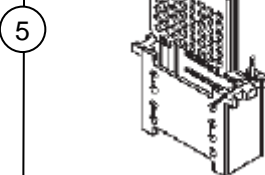
3. Färben der Gele mit Coomassie



4. Auswertung der Proteinmuster der Muskelproteine der verschiedenen Fischarten



5. Identifizierung einer der Myosin-Banden durch Immundetektion (Western Blot)



6. Auswertung des Western Blots

